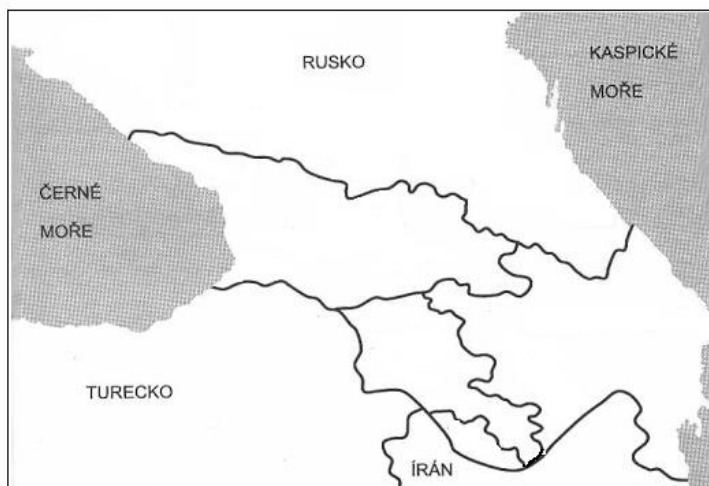


Zakavkazsko

- 3 státy rozkládající se mezi pohořími Velký a Malý Kavkaz
- rozvojové země
- dříve (do r. 1991) byly součástí Sovětského svazu
- mapa: Vybarvi a popiš státy dle mapky v uč. str. 25



Arménie - křesťanství

- pěstují se zde fíky, ořechy, granátová jablka

Gruzie - křesťanství (pravoslavní)

- pěstuje se vinná réva

Ázerbajdžán - islám

- těžba ropy
- v oblasti Náhorní Karabach žijí Arméni, kteří se snaží o připojení tohoto území k Arménii

Přetlak, podtlak, vakuum

Vakuum = vzduchoprázdno

- prostor, kde je tlak 0 Pa
- k vytvoření vakua se používá stroj *vývěva*

Podtlak - plyn v nádobě má nižší tlak než je atmosférický

- využíváme ho při vysávání, v pumpě na vodu, při sání ...

Přetlak - plyn v nádobě má vyšší tlak než je atmosférický

- k vytvoření přetlaku používáme hustilku, kompresor nebo ventilátor
- přetlak je v pneumatikách, nafukovacích halách, nafukovacích matracích, ve sprejích, v tlakových lahvích s plynem...
- přetlak se měří přístrojem *manometr*, který udává rozdíl tlaku plynu v nádobě a atmosférického tlaku

Proudění vzduchu

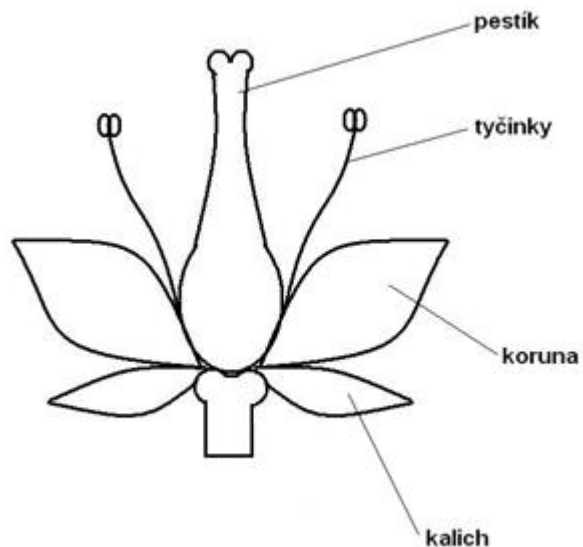
Příčinou proudění vzduchu v atmosféře je rozdíl tlaků.

Rychlost větru se měří *anemometry*.

Při vzájemném pohybu vhodně tvarovaných těles a vzduchu vzniká aerodynamický vztlak. Aerodynamického vztlaku využívají ptáci, letadla a vrtulníky.

Květ

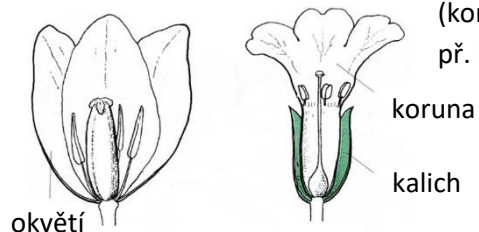
- vyskytuje se pouze u krytosemenných rostlin
- funkce: rozmnožování
- stavba:



1) květní obaly

- mohou být - volné př. tulipán
- srostlé př. hrách
- rozlišujeme 2 typy:

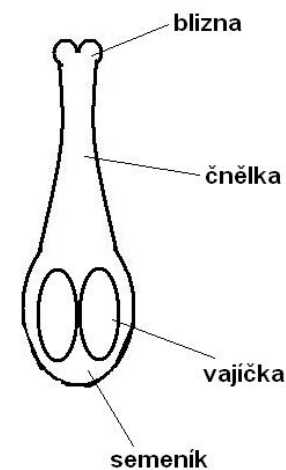
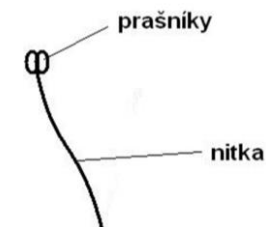
- **okvětí** = všechny lístky jsou stejné př. tulipán
- **kalich a koruna** = květ je složen z barevných lístků (koruna) a zelených lístků (kalich) př. hluchavka



2) vnitřní části květu

- slouží k rozmnožování

- **tyčinka** - samčí pohlavní orgán rostliny
 - vytváří se na ní pylová zrna
- **pestík** - samičí pohlavní orgán

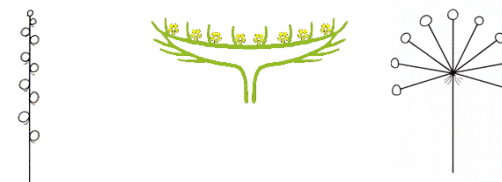


Květy dělíme na:

- květ jednopohlavný (květ obsahuje pouze tyčinky nebo jen pestíky, jestli na jedné rostlině rostou jen samčí nebo jen samičí květy = *rostlina dvoudomá* (př. vrba, chmel), jestli na jedné rostlině jsou samčí i samičí květy = *rostlina jednodomá* (př. kukuřice, dub)
- květ oboupohlavný (květ obsahuje tyčinky i pestíky)

Květenství = soubor květů

- př. klas (pšenice), úbor (kopretina), okolík (prvosienka)



Rozmnožování rostlin

1) pohlavní

- probíhá ve 2 fázích:

a) opylení = přenos pylového zrna

- přenos větrem (trávy, jehličnany), hmyzem, vodou ...

b) oplození = splynutí samčí a samičí pohlavní buňky

- pylové zrno se přichytí na blizně a vyklíčí v pylovou láčku,
ta proroste čnělkou do semeníku, v semeníku dojde
k splynutí pohlavních buněk a vzniká *semeno*

2) nepohlavní (vegetativní)

- nová rostlinky vzniká z části jedné mateřské rostliny

př. pomocí řízkování, kořenových hlíz, cibulí, kořenů...

Návod k popisu vylišované rostlinky:

Ke květu připiš jeho charakteristiku. Z každého řádku si vyber vhodnou variantu podle své rostliny.

- květ / květentví - typ uč. str. 76
- okvěť / kalich a koruna
- květ jednopohlavný / oboupohlavný

Pokud nelze z rostlinky poznat popis květu, najdi si na internetu vhodný obrázek nebo jdi ven a prohlédni si rostlinku na živo 😊.

Zatím mi fotky vašich rostlinek neposílejte, pošlete je až po dokončení.